



МЕМОРИАЛ МИХАИЛА СВЯТКИНА

Ленинградская область, Лемболово, 21-26 июня 2011 г.

ПРИГЛАШЕНИЕ НА СОРЕВНОВАНИЯ

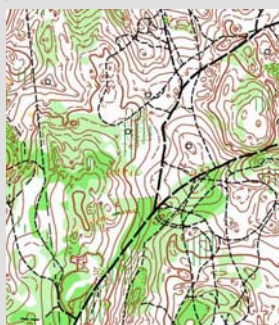
Традиционные многодневные соревнования по спортивному ориентированию «XIX Мемориал Михаила Святкина» состоятся 21-26 июня 2011 года в окрестностях ст. Лемболово Всеволожского района Ленинградской области. Ожидается участие более двух тысяч спортсменов из различных регионов России, а также ближнего и дальнего зарубежья.



Местность, карты

Специально для XIX Мемориала Михаила Святкина подготовлены новые высококласные карты интересной местности.

Местность среднепересеченная, перепад высот на склоне до 30 метров, закрытая на 90%. Дорожная сеть развита средне, лес преимущественно хвойных пород, опасные и труднопроходимые места отсутствуют. Карты масштабов 1:7500, 1:10000, подготовлены в 2010 г.



Участники соревнований:

Соревнования проводятся по следующим группам:

М10,11,12,13,14,15,16,18,21А,21К,35,40,45,50,55,60,65,70,75,80

Ж10,12,13,14,16,18,21А,21К,35,40,45,50,55,60,65,70,75

Дополнительные группы: «Первые шаги», «Чайник», «Раззява», «Гарфилд»



Программа соревнований:

Вторник, 21.06 – спринт в заданном направлении;

Среда, 22.06 – классическая дистанция в заданном направлении;

Четверг, 23.06 – классическая дистанция в заданном направлении;

Пятница, 24.06 – спринт в заданном направлении;

Суббота, 25.06 – классическая дистанция в заданном направлении (полуфинал);

Воскресенье, 26.06 – классическая дистанция в заданном направлении (финал);

Регламент соревнований

По итогам полуфинала первые 15 участников в каждой группе попадают в финалы «А». Остальные 15 мест в финалах «А» определяются по сумме трех дней – среды, четверга и субботы. Остальные участвуют в финалах «Б». В группах МЖ21К разделение на финалы не производится.

Награждение



По итогам спринтов (вторник и пятница) победители всех групп награждаются памятными призами.

По итогам классических дистанций (среда и четверг) и полуфинала победители и призеры всех групп награждаются памятными призами

По итогам финала победители и призеры всех групп награждаются ценными призами, 4-6 места и победители финала «Б» - памятными призами.

Заявки:

Принимаются организаторами по электронной почте memorial@sportssystem.ru на специальном бланке заявки, опубликованном на сайте,

Прием заявок по электронной почте прекращается 10 июня 2011 г. Заявка на месте соревнований возможна только при наличии свободных мест в группе.

Финансовые условия участия в соревнованиях

Стартовый взнос составляет (в рублях):

Группы	Заявка до 20.05 Оплата до 20.05		Заявка до 20.05 Оплата после 20.05		Заявка после 20.05	
	Пт- Вс	Вся программа	Пт - Вс	Вся программа	Пт - Вс	Вся программа
МЖ 10- 12	200	350	250	450	300	550
МЖ 13- 18	400	700	500	900	600	1100
МЖ 21- 50	800	1400	1000	1800	1200	2200
МЖ 55- 60	400	700	500	900	600	1100
МЖ 65- 80	бесплатно		бесплатно		600	1100

Взнос должен быть перечислен по следующим реквизитам:

Получатель: ООО «Спортсервис»

ИНН 7819301444, КПП 781901001

р/с 40702810239000005019 в Филиале ОПЕРУ ОАО Банк ВТБ в Санкт-Петербурге, г. Санкт-Петербург

к/с 30101810200000000704 БИК 044030704

Назначение платежа: взнос на Мемориал М.Святкина от команды...

НДС не облагается.

Просьба для облегчения идентификации платежа обязательно указывать название команды. Без фразы «НДС не облагается» платеж не будет зачислен.

В центре соревнований будет организован детский сад.

Дополнительные услуги

Бесплатный горячий душ будет работать все дни соревнований.

Также планируется «лабиринт» для всех желающих.

Организация торговли, реклама

Торговля спортивными товарами и продуктами питания допускается в центре соревнований при условии согласования с организаторами. Принимаются заявки на размещение рекламы на номерах, картах и в центре соревнований.

Дополнительная информация

Вся официальная информация от организаторов соревнований размещается на сайтах www.svjatkin.spb.ru и www.sportssystem.ru